



Akademia
Zarządzania Sportem

Międzynarodowy Komitet Olimpijski-

*organizacja pozarządowa, stojąca na czele
Ruchu Olimpijskiego*

Warszawa - 28/04/2021



Ministerstwo
Kultury
Dziedzictwa
Narodowego
i Sportu.



INSTYTUT SPORTU
PAŃSTWOWY INSTYTUT BADAWCZY



Spis treści

Naczelne organizacje Ruchu Olimpijskiego	3
Podmioty Ruchu Olimpijskiego	6
Systematyka podmiotów w Prawie Sportowym	8
Przynależność do Ruchu Olimpijskiego	11
Karta Olimpijska, a Ustawa o Sporcie	13
Igrzyska Olimpijskie	19
Gospodarka finansowa	22
Ruch Paraolimpijski	24



Naczelnie organizacje
Ruchu Olimpijskiego

Naczelnie organizacje Ruchu Olimpijskiego



Międzynarodowy Komitet Olimpijski (MKOL)



Polski Komitet Olimpijski (PKOL)

Międzynarodowy Komitet Olimpijski

- Największa zrzeszająca organizacja pozostałych członków Ruchu Olimpijskiego,
- Działa w formie stowarzyszenia jako non-governmental organization, podlegając prawu Konfederacji Szwajcarskiej z siedzibą w Lozannie,
- Status MKOL został ustalony na podstawie dekretu Rady Federacji Szwajcarskiej z 17 września 1981 r. oraz z 23 czerwca 1996 r.,
- Posiada osobowość prawną,
- Wyłączony jest z szeregu przepisów w zakresie prowadzenia działalności gospodarczej, szczególnie w zakresie aspektów podatkowych prowadzonej działalności



Podmioty Ruchu Olimpijskiego

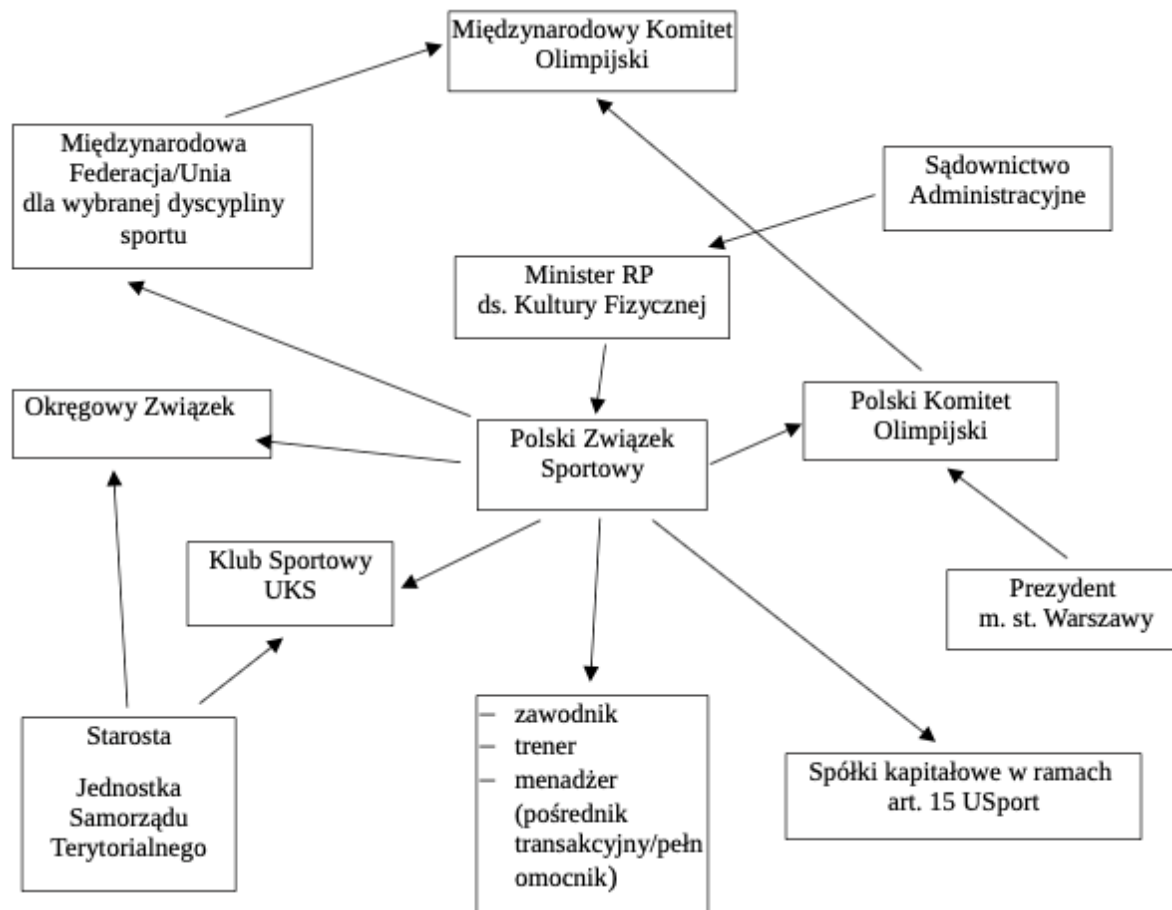
Podmioty Ruchu Olimpijskiego:

1. Międzynarodowy Komitet Olimpijski (MKOL),
2. Międzynarodowe Federacje Sportowe,
3. Narodowe Komitety Olimpijskie,
4. Komitety Organizacyjne Igrzysk Olimpijskich,
5. Krajowe związki,
6. Krajowe kluby,
7. Osoby należące do Międzynarodowych Federacji i Narodowych Komitetów Olimpijskich,
8. Inne organizacje i instytucje uznane przez MKOL.

Podmioty uznawane za istniejące w ramach ruchu olimpijskiego stanowią wysoce istotną kwestię w zakresie chociażby art. 11 ust. 2 pkt 4 USport.



Systematyka podmiotów w prawie sportowym



Stosunki prawne pomiędzy podmiotami

Relacje wertykalne -

podporządkowane hierarchii podmiotowej, posiadająca elementy władztwa administracyjnego (nierównorzędność pozycji podmiotów)

Relacje horyzontalne -

ustalenie wzajemnych stosunków prawnych, faktycznych poprzez dobrowolność i przystępowanie do istniejącego systemu lub schematu obowiązującego dla pewnej grupy podmiotów



Przynależność do
Ruchu Olimpijskiego

Ruch Olimpijski występujący w ramach MKOL charakteryzuje **hierarchiczna relacja, podporządkowanie pomiędzy podmiotami.**

Występuje pogląd, że Ruch Olimpijski to **konfederacja konkurujących podmiotów.** -
W doktrynie prawa sportowego teza ta jest nietrafna i dość marginalna.

Struktura piramidalna czy też hierarchiczna wynika z faktu, że na czele międzynarodowego ruchu olimpijskiego stoi MKOL. Pozostałe organizacje międzynarodowe będą do tego ruchu należeć bądź też nie. W przypadku, gdy zostaną uznane przez MKOL są zobligowane do **stosowania regulacji, które wyznacza MKOL oraz podległe mu federacje międzynarodowe.**

Zatem hierarchiczność i podległość organizacji w ramach Ruchu Olimpijskiego przejawia się już w generalnych normach prawa sportowego, w tym w obowiązku akceptowania postanowień Karty Olimpijskiej.



Karta Olimpijska, a Ustawa o Sporcie

Na gruncie przepisów Karty Olimpijskiej została wyraźnie odróżniona kwestia zrzeszeń i federacji dyscyplin od innych międzynarodowych organizacji sportowych.

Zasady i kryteria uznania przez MKOL międzynarodowej federacji zostały określone w art. 25 Karty Olimpijskiej. Zgodnie z tym postanowieniem:

- w celu rozwoju i propagowania Ruchu Olimpijskiego, MKOL może uznać za „międzynarodowe federacje” międzynarodowe pozarządowe organizacje zarządzające jednym lub kilkoma sportami na szczeblu światowym i obejmujące organizacje kierujące takimi sportami na szczeblu krajowym.

Statuty, sposób postępowania i działalności międzynarodowych federacji w Ruchu Olimpijskim muszą być zgodne z Kartą Olimpijską, włącznie z przyjęciem i wdrażaniem Światowego Kodeksu Antydopingowego. Podlegając powyższymi zapisom, każda międzynarodowa federacja zachowuje niezależność i samodzielność w administrowaniu swoim sportem.

Hierarchiczne podporządkowanie podmiotów występujących w szeroko rozumianym Ruchu Olimpijskim pod MKOL ma również swoje odzwierciedlenie w przepisach **Ustawy o Sporcie**.

Spełnienie przesłanek wynikających z art. 12a USport



Uzyskanie Statusu PZS

Przesłanki:

- Przynależność do międzynarodowej federacji sportowej działającej w sporcie olimpijskim lub paraolimpijskim lub innej uznanej przez Międzynarodowy Komitet Olimpijski.

Dlaczego niniejsza regulacja budzi sporo kontrowersji?

Brak przynależności polskiego związku sportowego do federacji międzynarodowej działającej w sporcie olimpijskim lub do federacji ustalonej na podstawie rozporządzenia ministra właściwego ds. kultury fizycznej, które to podmioty będą uznawane przez MKOL będzie skutkowało **utratą takiego statutu.** - art.12b USport.

Decyzja o utracie statusu PZS niesie za sobą szereg konsekwencji, które czasem mogą mieć charakter negatywny. Taki stan rzeczy wiąże się wprost z uprawnieniami ministra sportu, które wielu praktyków prawa sportowego określa jako dyskryminację sportów nieolimpijskich.

Lex Specialis:

Zmiana USport i odpowiedz na prowadzoną dyskusję z polskimi związkami sportowymi, które nie są olimpijskimi w ramach art. 11 ust. 2 lit. a i b:

- Minister właściwy do spraw kultury fizycznej **w sportach, w których nie działają międzynarodowe federacje sportowe uznane przez Międzynarodowy Komitet Olimpijski, kierując się wysoką popularnością i poziomem rozwoju danego sportu, a także zasięgiem działania międzynarodowych federacji sportowych oraz ich udziałem w systemie walki z dopingiem w sporcie, może określić, w drodze rozporządzenia, wykaz międzynarodowych federacji sportowych, do których przynależność stwarza możliwość uzyskania zgody ministra właściwego do spraw kultury fizycznej na utworzenie polskiego związku sportowego.**

- Minister właściwy do spraw kultury fizycznej wykreśla z wykazu, o którym mowa w ust. 2a, międzynarodową federację sportową, w przypadku gdy Międzynarodowy Komitet Olimpijski uznał inną międzynarodową federację sportową działającą w tym samym sporcie lub gdy międzynarodowa federacja sportowa przestała spełniać kryteria, o których mowa w ust. 2a. W przypadku wykreślenia międzynarodowej federacji sportowej z wykazu, o którym mowa w ust. 2a, [art. 12b](#) stosuje się.



Igrzyska Olimpijskie

Międzynarodowy Komitet Olimpijski posiada wszelkie prawa do igrzysk olimpijskich, do których należą między innymi prawa do:

- organizacji,
- wykorzystywania pożytków,
- transmitowania, nagrywania, przedstawiania, propagowania zawodów sportowych pod tą nazwą we wszelki możliwy sposób.

Zgodnie z art. 31 Karty Olimpijskiej igrzyska olimpijskie odbywają się w cyklu letnim i zimowym co cztery lata. Co istotne są to zmagania zawodników sensu stricto, którzy reprezentują swój kraj. Nie są to natomiast zmagania krajów czy też klubów lub federacji.

Konstrukcja formalnoprawna → Umowy Cywilnoprawne

Organizacja Igrzysk Olimpijskich zostaje powierzona przez MKOL Narodowemu Komitetowi Olimpijskiemu kraju miasta gospodarza, jak również samemu miastu.

Narodowy Komitet Olimpijski będzie odpowiedzialny za powołanie w tym celu Komitetu Organizacyjnego (KOIO), który, od czasu jego ustanowienia, kontaktuje się bezpośrednio z Komitetem Wykonawczym MKOL.

Komitet organizacyjny w swoim kraju posiada status osoby prawnej.

Na gruncie przepisów prawa polskiego w organizację tego rodzaju wydarzeń sportowych należy wymienić przede wszystkim spółki celowe powoływane przez jednostki samorządu terytorialnego, przystępowanie czy też organizowanie komitetu w oparciu o niezależne fundacje, a ostatecznie w oparciu o stowarzyszenia.



Gospodarka finansowa

Rozliczenia finansowe pomiędzy MKOL związane z:

- narodowym komitetem olimpijskim,
- podmiotem stworzonym przy udziale pośrednim, bezpośrednim lub też kontrolowanym przez jednostki samorządu terytorialnego lub podmioty finansowania tego rodzaju przedsięwzięcia.

Organizacja tak dużego przedsięwzięcia wymaga **uzyskania gwarancji w zakresie prawidłowego zorganizowania czy finansowania** przez rząd państwa gospodarza, pomimo że to jednostki samorządu terytorialnego są gospodarzami igrzysk olimpijskich.



| Ruch Paraolimpijski

Ruch Paraolimpijski działał w ramach MKOL i angażuje osoby niepełnosprawne uprawiające sport.

W toku przemian oraz zwiększania się aktywności sportowców niepełnosprawnych powstał **Międzynarodowy Komitet Paraolimpijski** w 1989 roku w Bon.

W 2011 roku została uchwalona Konstytucja Międzynarodowego Komitetu Paraolimpijskiego. Igrzyska Olimpijskie paraolimpijczyków odbywają się w tych samych miastach i w tym samym cyklu co sportowców w pełni sprawnych na mocy porozumień z MKOL.

Dziękuję za uwagę

Jarosław Bączyk